



## Alla oleva dokumentti on digitaalisesti allekirjoitettu. Allekirjoittajien ja dokumenttien tiedot

### Dokumentti

Rasitesopimus 837-122-509-  
36 (Lokomonkatu 27)  
allekirjoitettava.pdf

Tiedosto

fa3a6321a1999dafa0ac7157d933ee4b2a79a2edab5912ddd7d652d22a17efb39fe  
6a57cb1627faf823c93df9d61bedf1b5ea59c143b2b7c9dd470ec1aa1d289

Tarkistesumma

### Allekirjoittajat

Pentti Välkki

Nimi

*Tunnistautumistapa: sähköposti, SMS-tunnistautuminen*  
*Allekirjoitustapa: Genericoidc*

16.1.2025

Päivämäärä

Virpi Johanna Ekholm

Nimi

*Tunnistautumistapa: sähköposti, SMS-tunnistautuminen*  
*Allekirjoitustapa: Genericoidc*

16.1.2025

Päivämäärä

### Dokumenttien aitouden varmentaminen

Prosessin luontihetkellä kaikista allekirjoitukseen liitetyistä dokumenteista on laskettu tarkistesumma SHA-512 algoritmillä. Varmennuslinkki ohjaa sivulle jossa voitte selvittää onko hallussanne oleva dokumentti sama joka prosessiin on alun perin liitetty ja se jonka olette allekirjoittaneet.

<https://turva.tampere.fi/verify.cgi?link=4iU3KcfAHwXz5yC3551iT3YDoMxQP67Ze6eBhH1ye3BtFhR0j>

## **RASITESOPIMUS**

### **SOPIMUKSEN OSAPUOLET**

1. Tampereen kaupunki (y-tunnus 0211675-2)  
PL 487  
33101 Tampere,  
jäljempänä kaupunki
2. Kiinteistö Oy Tampereen Lokomonkatu 27 (y-tunnus 0781306-3)  
c/o D-Kulma Oy  
Hämeenkatu 13b A  
33100 Tampere  
tontin 837-122-509-36 omistajana,  
jäljempänä tontin omistaja

### **SOPIMUKSEN TARKOITUS**

Raitiotien Pirkkalan ratahaaraa koskevat katusuunnitelmat edellyttävät Hatanpään valtatiealueen laajentamista tontin 837-122-509-36 puolelle 1320 m<sup>2</sup>. Tällä sopimuksella sovitaan Hatanpään valtatiealueen katurakenteiden sijoittamista koskevan kiinteistörasitteen perustamisesta Tampereen kaupunkia varten tontin 837-122-509-36 alueelle (kulkuyhteysrasite).

### **SOPIMUKSEN EHDOT**

1. Tampereen kaupungilla on pysyvä oikeus sijoittaa Hatanpään valtatiealueen katurakenteita tontin 837-122-509-36 alueelle. Rasitealue on merkitty liitteenä olevaan karttaan (liite 1) keltaisella viivoituksella ja sen pinta-ala on 1320 m<sup>2</sup>. Raitiotien katusuunnitelma on sopimuksen liitteenä (liite 2).

2. Tampereen kaupunki maksaa tämän sopimuksen kohteena olevasta rasiteoikeudesta tontin 837-122-509-36 omistajalle kertakaikkisena korvauksena 118 800 euroa. Lisäksi kaupunki maksaa tontin 837-122-509-36 omistajalle viiden autopaikan menetyksestä ja viiden autopaikan uudelleen järjestelystä kertakaikkisena korvauksena 50 000 euroa. Korvaukset maksetaan tontin omistajan ilmoittamalle tilille viimeistään kahden viikon kuluessa siitä, kun tämä rasitesopimus on allekirjoitettu ja Tampereen kaupungin tätä sopimusta koskeva päätös on saanut lainvoiman.
  
3. Kaupungilla on oikeus tehdä kadun rakentamisen ja kunnossapidon kannalta tarpeelliset työt rasitealueella. Kaupunki vastaa kadun rakentamisesta ja siitä aiheutuvista kustannuksista. Kadun kunnossa- ja puhtaanapidosta ja niistä aiheutuvista kustannuksista kaupunki vastaa niiltä osin kuin kadunpito kuuluu kaupungille.  
  
Kiinteistöjen omistajille ja kaupungille kuuluvista kadunpitoon liittyvistä velvollisuuksista säädetään kadun ja eräiden yleisten alueiden kunnossa- ja puhtaanapidosta annetussa laissa 547/2005. Raitiotien rakentamisen myötä olemassa olevaan katuun muodostuu uusi katupoikkileikkaus, jonka seurauksena kaupunki ottaa kustannuksellaan huolehtiakseen kunnossa- ja puhtaanapitolain 10 §:stä poiketen puhtaanapitovelvollisuuden raitiotiealueella. Tämä koskee reunakivillä rajattua aluetta, missä raitotievaunut kulkevat sekä raitiotiepysäkkialueita (pysäkkilaiturit).
  
4. Tontin 837-122-509-36 omistaja sitoutuu olemaan sijoittamatta rasitetulle alueelle sellaisia rakennelmia, laitteita tai istutuksia sekä olemaan suorittamatta sellaisia kaivaus- ja muita töitä, jotka haittaavat rasitealueelle rakennettavan kadun käyttöä tai kunnossapitoa.
  
5. Kaupungilla on oikeus siirtää rasitealueella sijaitseva liitteenä olevaan karttaan (liite 1) merkitty mainospylväs. Mainospylvään siirrosta ja uudesta sijainnista on sovittava etukäteen tontin 837-122-509-36 omistajan kanssa. Tampereen kaupunki (Allianssi) vastaa mainospylvään siirrosta ja siitä aiheutuvista kustannuksista.

6. Mikäli tontin 837-122-509-36 omistaja luovuttaa alueeseen perustuvan oikeutensa kolmannelle, sitoutuu tämä ottamaan luovutuskirjaan ehdon siitä, että tämä sopimus oikeuksineen ja velvollisuuksineen sitoo myös luovutuksensaajaa.
7. Tontin 837-122-509-36 omistaja valtuuttaa tämän sopimuksen allekirjoittamisella Tampereen Ratikan Pirkkala-Linnainmaa -allianssin/Merja Tyynismaan hakemaan tarvittavat viranomaisluvut koskien rasitealueelle katusuunnitelmassa (liite 2) esitettyjä toimenpiteitä. Valtuutus tulee voimaan tämän sopimuksen allekirjoituksen myötä.
8. Sopimuksen osapuolilla on oikeus muita osapuolia enempää asiassa kuulematta ja ilman eri valtuutusta hakea tämän sopimuksen mukaisen rasiitteen kirjaamista rekisteriin. Kaikista rasiitteen perustamiskustannuksista vastaa Tampereen kaupunki.
9. Tämä sopimus tulee osapuolia lopullisesti sitovaksi, kun Tampereen kaupungin tämän sopimuksen hyväksymistä koskeva päätös on saanut lainvoiman.

## ALLEKIRJOITUKSET

Tämä sopimus on allekirjoitettu sähköisesti ja jokainen sopijapuoli on saanut sopimuksesta samansisältöisen kappaleen.

Tampereen kaupunki

---

kiinteistöjohtaja Virpi Ekholm

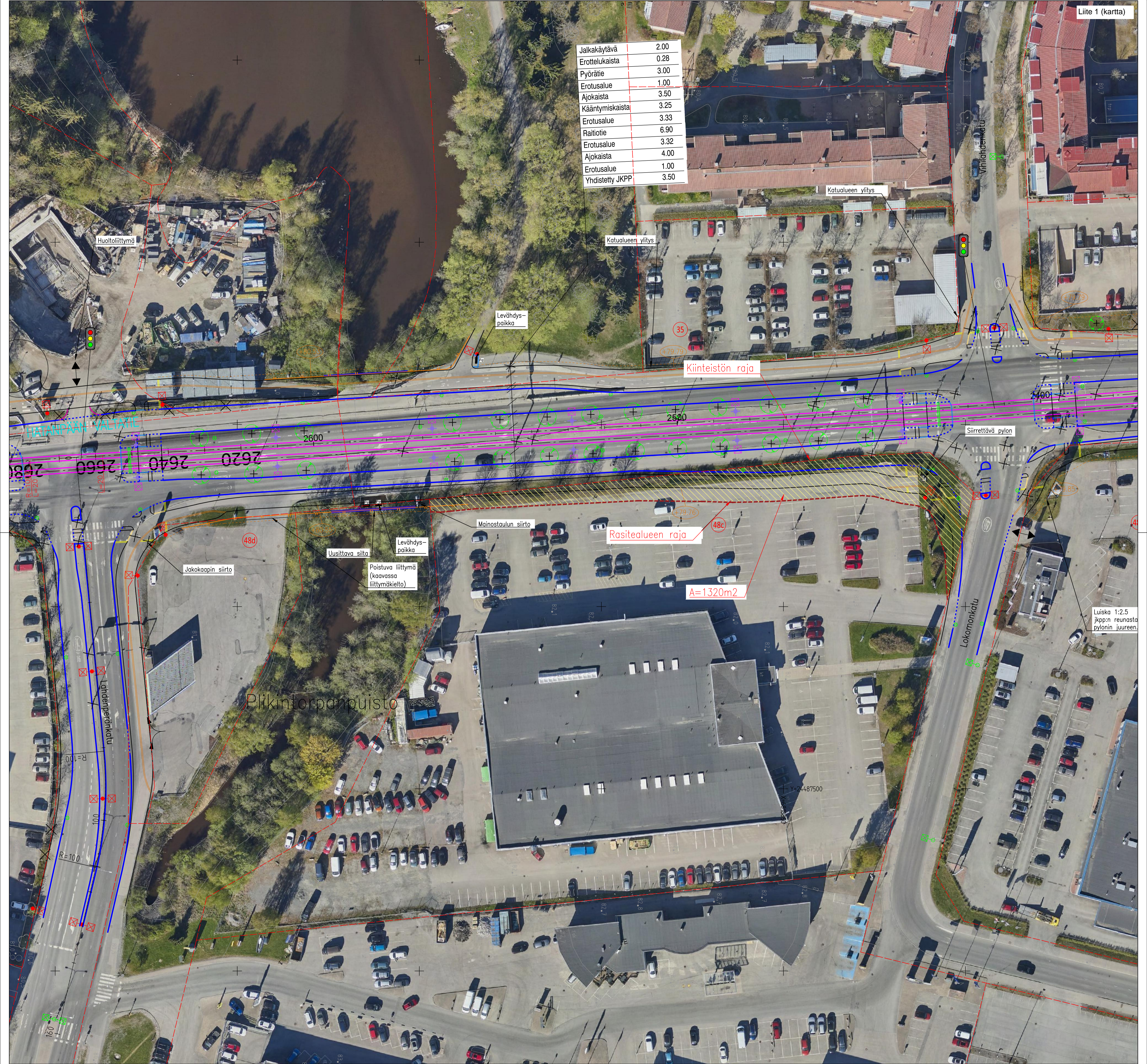
Kiinteistö Oy Tampereen Lokomonkatu 27

---

Pentti Vätkki

Liitteet: Liite 1 (kartta), liite 2 (katusuunnitelma)

Jalkakäytävä	2.00
Erottelukaista	0.28
Pyörätie	3.00
Erotusalue	1.00
Ajokaista	3.50
Kääntymiskaista	3.25
Erotusalue	3.33
Raitiotie	6.90
Erotusalue	3.32
Ajokaista	4.00
Erotusalue	1.00
Yhdistetty JKPP	3.50



Huoltoliittymä

Katualueen ylitys

Levähdyksipaikka

Kiinteistön raja

Katualueen ylitys

Siirrettävä pylon

Mainostaulun siirto

Rasitealueen raja

A=1320m<sup>2</sup>

Levähdyksipaikka

Poistuva liittymä (kaavassa liittymäkielto)

Uusittava silta

Jakokaapin siirto

Piihintorpanpuisto

Lokomonkatu

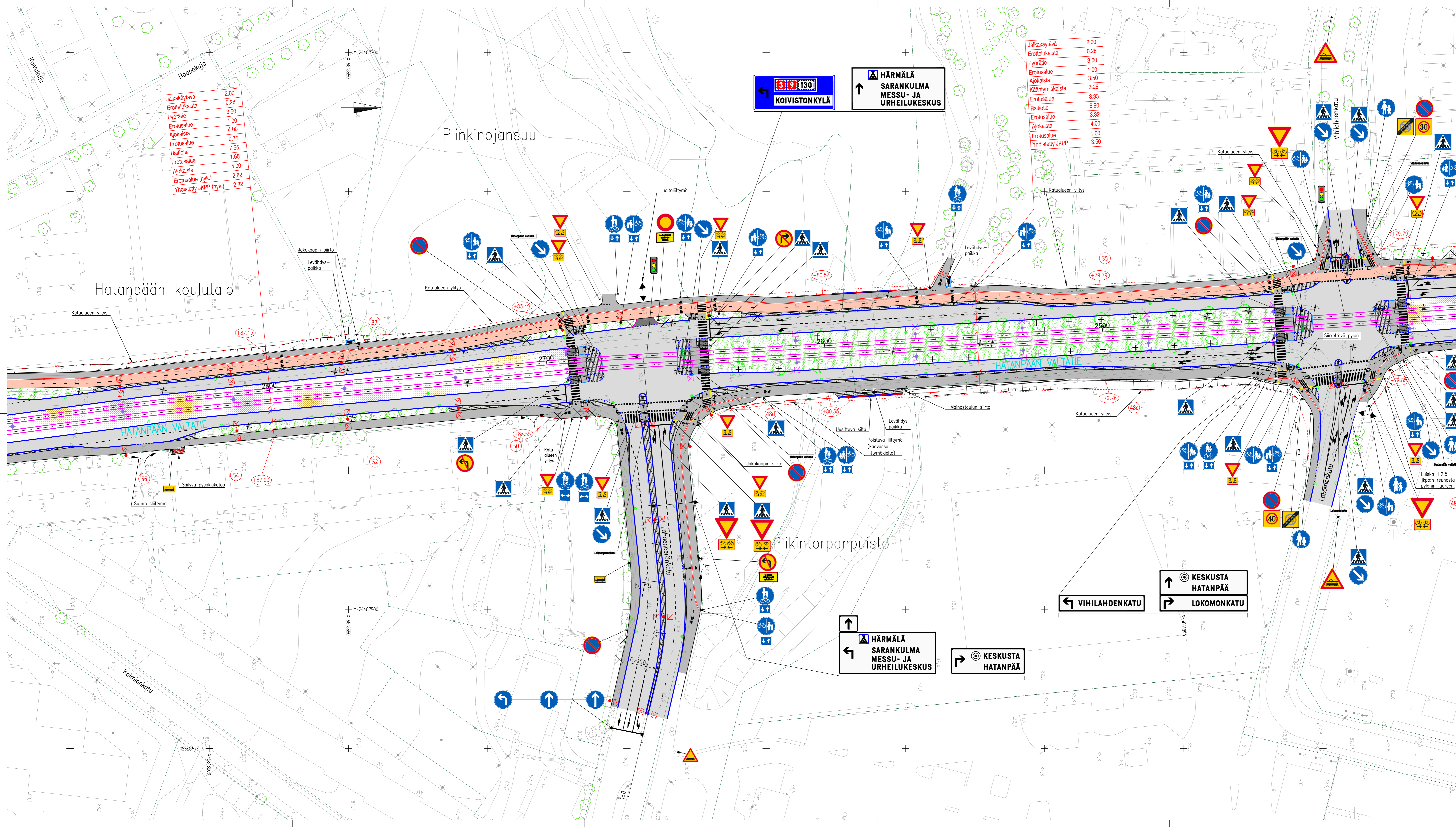
Vimohentkatu

Lahdenperäntie

Luiska 1:2.5  
jkkp:n reunasta  
pylonin juureen.

Jalkakäytävä	2.00
Erotelukaista	0.28
Pyörätie	3.50
Erotusalue	1.00
Ajokaista	4.00
Erotusalue	0.75
Raitiotie	7.55
Erotusalue	1.65
Ajokaista	4.00
Erotusalue (nyk.)	2.82
Yhdistetty JKPP (nyk.)	2.82

Jalkakäytävä	2.00
Erotelukaista	0.28
Pyörätie	3.00
Erotusalue	1.00
Kääntymiskaista	3.25
Erotusalue	3.33
Raitiotie	6.90
Erotusalue	3.32
Ajokaista	4.00
Erotusalue	1.00
Yhdistetty JKPP	3.50



- RAIKINTÖJEN SELITYKSET**
- PÄÄLLYSTEMATERIAALIT:**
- ASFALTIPÄÄLLYSTEINEN AJORATA
  - ASFALTIPÄÄLLYSTEINEN JALKAKÄYTÄVÄ JA PYÖRÄTIE TAI YHDISTETTY JALKAKÄYTÄVÄ JA PYÖRÄTIE
  - SÄVYALTIIPÄÄLLYSTEINEN PYÖRÄTIE, PUNAINEN
  - NURMIESE, RAKENNETTU VIHHERALUE
  - MONILAJINEN PERENNA- JA PENSASISTUTUS
  - ASFALTITÖITÖNTILITTYMÄ, PUURETU PÄÄLLYSTE ENNALLISTETAAN
  - BETONIKIVIEYS, HARMAA/VAHKA BETONIN SAUKKUIVUUS 270X130X60 MM TILALUONNALLA
  - NOPPAKIVIEYS, HARMAA GRANIITINOPPA 90X90X60 MM
- RAKENTEET:**
- REUNAKIVI, NÄKYMÄ 4-10 CM
  - MADALLETTU REUNAKIVI, NÄKYMÄ TONTILUHTIEN JA SUOJATEIDEN YHTYESSÄ ENNÄTÄÄN 3 CM
  - LUISKATTU REUNAKIVI, NÄKYMÄ 0/4 CM
  - TASOON UPOUTTU REUNAKIVI, NÄKYMÄ 0 CM
  - PAKSIKIVI, NÄKYMÄ 35 CM TAI TAPAKUONITASESTI REUNATUET HARMAATA GRANIITIA, LOHKOTU RAKKAREUNAKIVI TAI POLTETTU GRANIITIPAASSI, REUNAKIVIN KOKORISOTU TASATAAN NOIN METRIN MATKALLA ALASAJUKSEN PÄISSÄ
  - AJORADAN REUNAKIVETON REUNALINJA
  - JALKAKÄYTÄVÄN TAI PYÖRÄTIE PÄÄLLYSTEEN REUNA EROTELUKAISTAN KÄYTTÖÄ VÄLTÄEN KÄITTEEN SUUNTAAN UURITETTU BETONILAATTA 278X138X80 MM TILALUONNALLA
  - SUOJATEIDEN KOHDAN OSOITAVA 3 NOPPAKIVEN RAITA
  - ODOTUSTILAN RAJAAVA 2 NOPPAKIVEN RAITA
  - SUOJATEIDEN VAROITUSALUE, VALKONEN KÄITTEEN SUUNTAAN UURITETTU BETONILAATTA 278X138X80 MM
  - KAIDE
- LIIKENTEENOHJAUS:**
- LIIKENNEVALO-OHJATTU LIITYMÄ TAI SUOJATIE
- KUIVATUS:**
- HULEVESIKAIVO RITILÄKANSISTOLLA
  - RAITOTIEN RITILÄKANSISTON KOURUKAIVO
- LIITTEET:**
- UUSI/NYKYINEN RATAKÄYTTÖVALAISIN
  - VALAISIN/SR-YHTYISKÄYTTÖVALAISIN
  - NYKYINEN VALAISIN / NYKYINEN LIIKENNEVALO- tai YHTYISKÄYTTÖVALAISIN
  - ISTUTETTAVA LEHTI- TAI HAVUPUU / ISTUTETTAVA KATUPUU JUURISTORITILLÄ JA RUKOSUOJALLA
  - NYKYINEN SÄILYVÄ LEHTI-/HAVUPUU/SIRRETTÄVÄ TAI POISTETTAVA PUU
  - PYSÄKKIKATOS
  - PYSÄKKIKAIDE
  - PENKKI/LEVÄHDYSPAIKKA
  - KADUN LUKUMÄÄRÄINEN KORKEUSASEMA PÄÄLLYSTEEN REUNASSA
  - KATUOSIOTE
  - KONTESTORAIVA/EHDOTETTU UUSI RASITELUEEN RAJA
  - TONTILUHTI/ TONTILUHTI SUUNTAUSLIITYMÄNÄ

**TAMPEREEN KAUPUNKI**  
KAUPUNKIYMPÄRISTÖN PALVELUALUE

**HATANPÄÄN VALTATIE** 22506  
Väli: linja-autosema - Lohdenerinkadun liittymästä 200 m etelään

**LAHDENPERÄNKATU** 22482  
Väli: Hatanpään valtatiestä 120 m itään

XXII (HATANPÄÄ), RANTAPERKIO  
KATUSUUNNITELMA  
KATUJÄRJESTELYPIIRUSTUS 1:500  
Vihitienkadusta 490m etelään  
Raitiotiegeometrian pöytäkäsi 2400-2880

Yön päättös:	
Suunnittelupäällikön päättös:	§
Muotes:	
Tark:	Juoni Sivenius
Hyc:	
Pvm:	4.6.2024
Korvaa:	
piir.no:	
Ark.no:	
Piir.no:	1/22506/5
Piir.no:	1/22482/1

**Tampereen Raitiotie**

Piir: Sanni Lehtinen  
Suunn: Sanni Lehtinen  
Tark: Arto Vitonen